

## ANGEBOT

### Mercedes Benz e-Vito Kastenwagen L2

Fahrzeugtyp	Neuwagen
Kilometer	50
Kapazität	35 kWh
Version	Basismodell, Kastenwagen L2
Sitzplätze	2
<b>Highlights</b>	Außenspiegel beheizbar und elektrisch verstellbar Beifahrersitz verstellbar Navigationssystem Ladekabel Typ 2



#### Kalkulation

##### Position

			Preis
Mercedes Benz e-Vito Kastenwagen L2			<b>41.380,00</b>
Ladekabel für Wallbox/Ladestation Typ 2			320,40
Komfort-Dachbedieneinheit			120,00
Außenspiegel beheizbar und elektrisch verstellbar			292,80
Verbandtasche			58,80
Warndreieck			46,80
Aufwand Import, Fahrzeugpapiere, Förderabwicklung			2.500,00
Zwischensumme	EUR		<b>44.718,00</b>

##### Rabatte:

Importeurbonus			-2.500,00
Sonderrabatt			-838,00
Summe Positionen	EUR		41.380,00
zzgl. Umsatzsteuer 20%	EUR		8.276,00
<b>GESAMT</b>	<b>EUR</b>		<b>49.656,00</b>

#### Förderungen

Bundesförderung			-10.500,00
Optional: Landesförderung Salzburg			-10.500,00
Förderungsabwicklung und Rücktrittsrecht i.H.v. EUR 21.000.-			0,00
Investitionsprämie COVID AWS (bis 28.02.2021)			-5.793,20
<b>ENDKOSTEN NETTO</b>	<b>EUR</b>		<b>14.586,80</b>

#### Vorgaben Förderung und Zuschuss

Behaltdauer KFZ: 4 Jahre in Österreich/Salzburg  
Behaltdauer KFZ im Anlagevermögen: 3 Jahre  
Ökostromnachweis  
de minimis Förderfähigkeit (maximal EUR 200.000 binnen 3 Jahren)

Das Angebot ist bis auf Weiteres gültig! Vorbehaltlich zwischenzeitlicher Verkauf



## Extras im Preis enthalten

Ladekabel für Wallbox/Ladestation Typ 2  
Komfort-Dachbedieneinheit  
Außenspiegel heizbar und elektrisch verstellbar  
Verbandtasche  
Lenkrad in Neigung und Höhe verstellbar  
Warndreieck  
Reifenluftdrucküberwachung: Vorder-/Hinterachse.  
Multi-Tasten-Funkfernbedienung  
Airbag Beifahrer  
Beifahrersitz verstellbar  
Geschwindigkeitsbegrenzung 120 km/h  
Gurtwarneinrichtung für Beifahrersitz

## Code

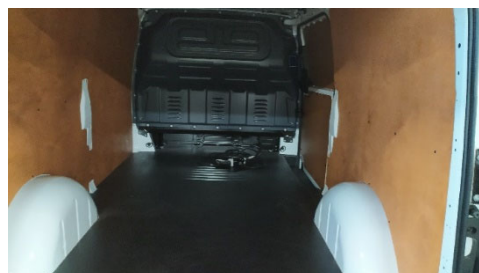
E3K  
LC4  
F68  
Y10  
CL1  
Y4A  
RY2  
FY7  
SA6  
S04  
MD3  
J55

## Preis

320,40  
120,00  
292,80  
58,80  
158,40  
46,80  
70,80  
40,80  
548,40  
420,00  
186,00  
124,80

## Technik und Fahrwerk

AC-Laden 7,4 kW  
Elektromotor 85 kW  
Stahlräder 6,5 J x 17  
Bereifung 225/55 R 17 Sommerreifen  
Elektrische Lenkung  
Maße  
Länge 514cm  
Höhe 198  
Ladevolumen 1119kg  
höchstzulässiges Gesamtgewicht: 3.200kg  
Breite 193 cm



## Karosserie, Auf- und Anbauten

Scheinwerfer Halogen Leuchtweitenregulierung  
3. Bremsleuchte  
Schiebetür rechts  
Heckklappe  
Wärmedämmendes Glas rundum  
Abschleppöse vorn/hinten einschraubbar,  
Unterbodenverkleidung, aerodynamisch

## Radio, Instrumente und Elektrik

Kommunikationsmodul (LTE) für digitale Dienste Berganfahrhilfe  
Vliesbatterie 12 V/70 Ah  
12-V-Steckdose vorn  
Hochvoltbatterie (35 kWh) Regensensor

## Bremsen und Sicherheit

Feststellbremse (Fußpedal)  
Adaptives Bremslicht  
Gurtwarneinrichtung für Fahrer- und Beifahrersitz  
Airbag Fahrer und Beifahrer  
Wegfahrsperrung  
Zentralverriegelung, Multi-Tasten-Funkfernbedienung

Mercedes-Benz Notrufsystem  
Pannenmanagement  
Akustischer Umfeldschutz  
Fahrlichtassistent

## Innenausstattung, Heizung und Klima

Fahrsitz und Beifahrersitz verstellbar  
Sitzheizung für Fahrer  
Komfort-Fensterheber elektrisch Fahrer/Beifahrer  
Sitzbezug Stoff »Caluma« schwarz Komfort-Dachbedieneinheit  
Abschließbares Handschuhfach

